

노후설계컨설팅

교육교재

기가입자용

노후준비에도 **골든타임**이 있다면?

든든한

농지연금

튼튼한

노후설계

든든한 버팀목, 튼튼한 우리 꿈 **농지연금**

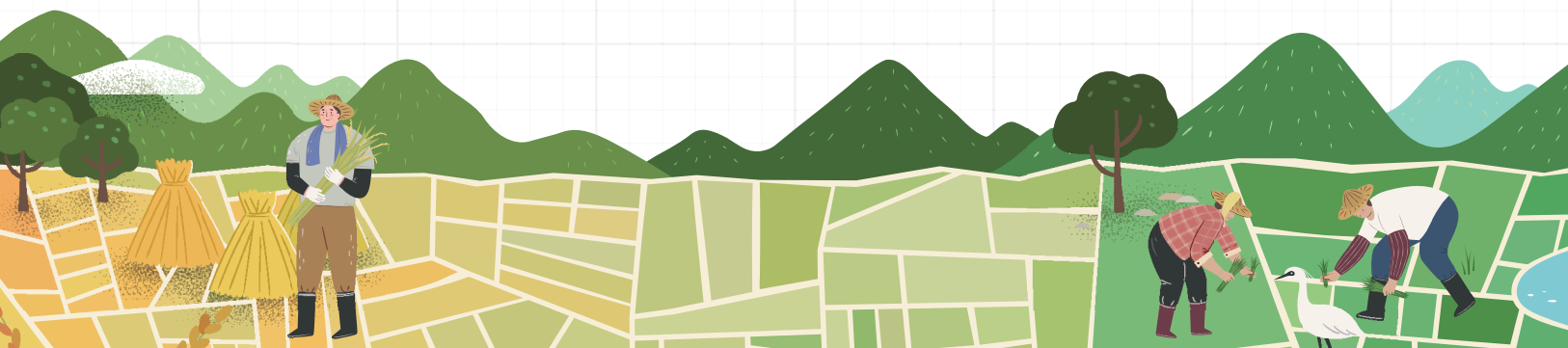
2022년부터 농지연금 가입연령이 만 60세로 낮아졌습니다.



농림축산식품부



한국농어촌공사



더 나은 선택

여유로운 노후를 위한



매일 우리 식탁에 차려지는 한 그릇의 밥이
건강을 책임지는 수많은 반찬들이

피약별 아래에서 송고한 땀 방울을 흘리며
자식을 키우는 정성으로 논밭을 일구어낸
누군가의 정성 어린 마음이라는 걸 알고 있습니다.

그동안 고생하신 만큼 노후에는 웃을 수 있도록
노후생활 안정이 필요한 농업인을 위해
노후설계에 활기를 불어넣어 드리겠습니다.

은퇴 이후의 인생이 보다 여유롭고
행복한 길이 될 수 있기를 염원합니다.



목차

튼튼한 버팀목, 튼튼한 우리 꿈 농지연금



1. 노후에 대한
인식 변화



2. 노후준비의
4가지 기준



3. 건강이라는
행복



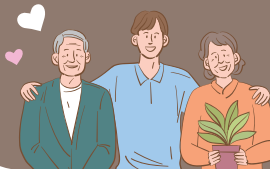
4. 길게 보는
재무관리



5. 농지연금
이야기



6. 관계의
미학



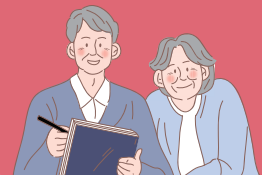
7. 일·여가의
중요성



8. 농지연금
홍보영상



9. 농지연금
조회하기



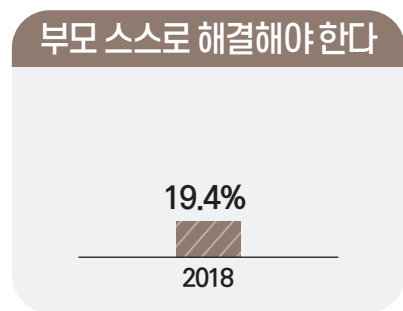
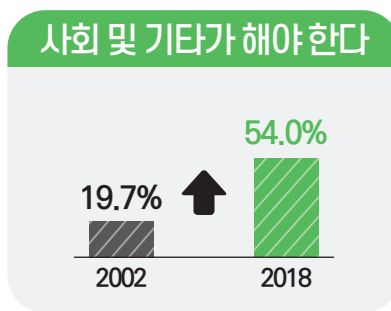
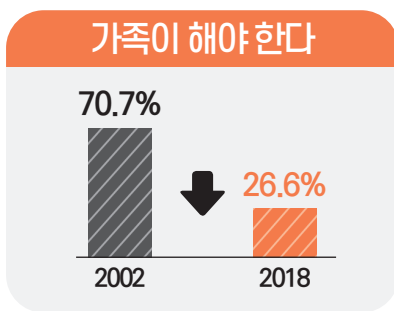
1. 노후에 대한 인식 변화

내 노후는 나의 것!



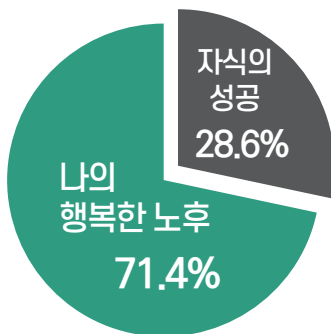
평균수명 83.3세! 길어진 노년의 행복을 지키기 위해 노후대비는 꼭 필요한 과제가 되었습니다. 통계청의 사회조사 분석 결과에 따르면, 지난 20년 간 **부모 부양이나 노후에 대한 우리 국민들의 인식도 많이 달라져** 노후를 맞이하는 본인들의 준비가 더욱 중요해졌습니다.

Q 부모 부양을 누가 해야 하는가?



자료 : 통계청 사회조사분석 2018

Q 자식의 성공과 나의 행복한 노후 중 무엇을 선택하겠는가?



30세 이상 성인을 대상으로 한 이 같은 질문에 자식의 성공보다 나의 행복한 노후를 선택한 비율이 훨씬 높았습니다.

이런 현실 속에서 **길어진 노후생활의 위험 요인에 대비**하고 노년의 성취감과 행복을 느끼기 위해서는 본인 스스로의 **철저한 노후설계가 필요합니다.**

자료 : NH투자증권 100세시대연구소

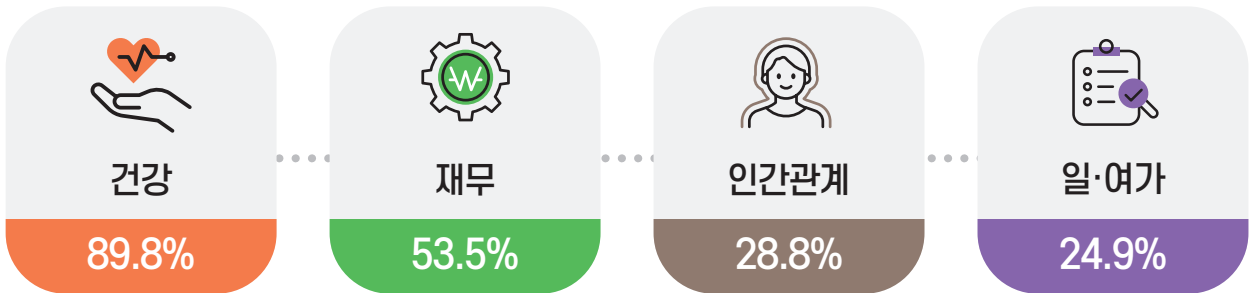
2. 노후준비의 4가지 기준

노후의 행복을 맞추는 네 박자

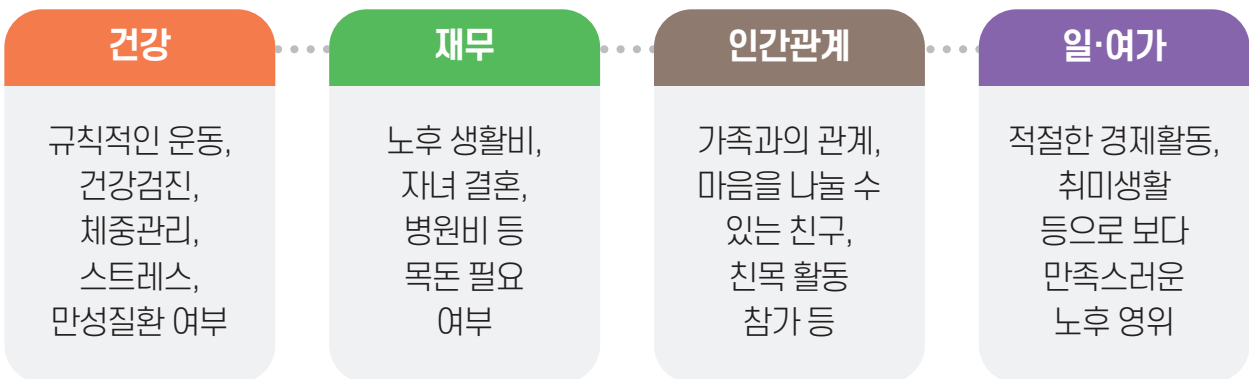


그렇다면 행복한 노후를 위해 가장 중요한 것은 무엇일까요?

우리나라 국민들은 은퇴 후 행복한 노후를 위해 중요한 것으로 **건강, 재무, 인간관계, 일과 여가** 등을 순서대로 꼽았습니다. 이 네 가지 지표는 노후의 **행복수명***을 결정하는 필수 요소입니다.



Q 노후생활에 필요한 4개 지표



***행복수명이란?** 건강, 경제적 안정, 원만한 관계와 사회적 활동을 기반으로 즐겁고 의미있게 살아갈 수 있는 기간.

출처 : 생명보험사회공헌위원회

3. 건강이라는 행복

두 마리 토끼를 잡는 '건강'



'건강하게 장수하기'는 노후의 삶의 질을 높이기 위해 가장 중요한 숙제라고 할 수 있습니다. 노후에 건강이 나빠지면 행복감을 기대하기 어려울 뿐 아니라 경제적으로도 큰 손실을 입게 됩니다. 건강은 "행복과 돈" 두 가지를 잡는 일거양득의 노후대비 요소입니다.

Q 65세 이상 고령자 진료비



자료 : 국민건강보험공단, 2018

고령자 1인당 연간 진료비는 전체 인구 1인당 진료비의 3배가 넘는 것으로 조사되었습니다. 따라서 평소 생활 습관으로 건강을 유지하는 것이 중요합니다.

Q 건강생활 10계명

- | | | | | |
|-------------------------------|--------------------|------------------------|-------------------|--------------------|
| 1
생각, 행동, 외모
젊음의 3박자 유지 | 2
담배와
술 멀리하기 | 3
대인관계와
지적 활동 유지 | 4
규칙적인
생활 | 5
충분한
수면과 휴식 |
| 6
자연식 중심으로
소식 생활화 | 7
스트레스 관리 | 8
근육량과
근력 유지 | 9
정기적인
건강검진 | 10
사고 예방 습관 |

4. 길게 보는 재무관리

노후에는 돈 쓸 일이 없다?



재무준비는 노후설계의 핵심 요소라 할 수 있습니다. 2020년 국민연금 연구원 자료에 따르면 은퇴 후 필요한 생활비는 **부부 기준 최소 생활비가 195만원, 적정 생활비는 268만원**으로 조사되었습니다. 노후 생활 **기간이 길어질수록** 필요한 은퇴 자금도 늘어나게 됩니다.

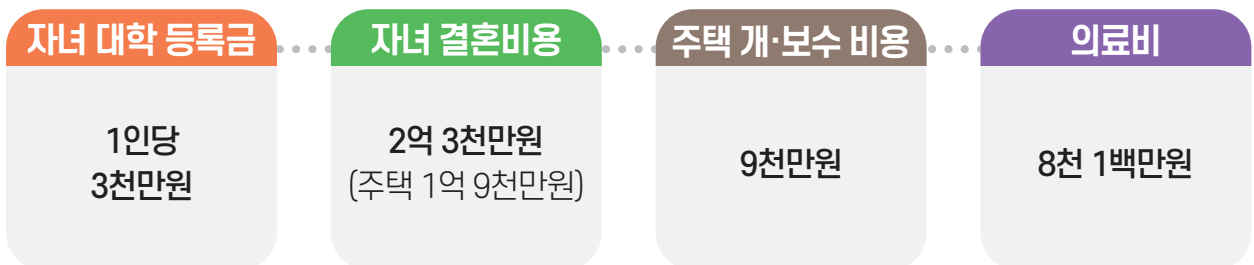
Q 은퇴 후 노후 생활비



자료 : 2020년 12월 29일 국민연금연구원 자료

살다보면 자녀의 학비나 결혼비용, 의료비 등 뜻하지 않게 갑작스런 목돈이 필요한 경우도 생길 수 있으므로 이에 대한 대비를 위해서도 탄탄한 재무준비가 꼭 필요합니다.

Q 항목별 평균 예상 비용



출처 : 대학알리미(2020), 듀오(2018년), 김종민(2018년), 생명보험사회공헌위원회(2015년)

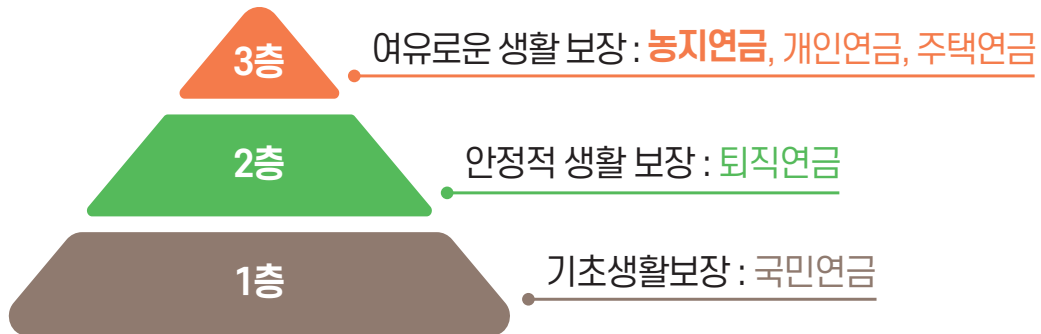
4. 길게 보는 재무관리

경제수명을 늘리는 연금 사용법



뚜렷한 수입이 없는 은퇴 이후, 경제수명을 늘리기 위한 방법은 무엇일까요?

일반적으로 효과적인 노후준비의 핵심은 수입이 있는 시기에 연금을 철저히 준비해서 은퇴 이후의 수입이 없는 시기에 대비하는 것이라 할 수 있습니다.



자료: NH투자증권 100세시대연구소 참조

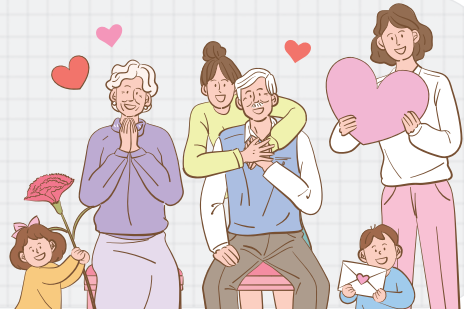
국민연금, 퇴직연금, 개인연금을 3층으로 층층히 쌓는 것이 가장 좋은 노후준비 방법이지만, 퇴직연금이나 개인연금이 부족한 **농업인에게는 농지연금이 해답**입니다.

Q 연금으로 하는 노후준비의 장점

1. 규칙성 매월 연금을 규칙적으로 수령하여 심리적 안정감
2. 예측가능성 연금에 대한 예측 가능성으로 적정 소비가 가능
3. 효율성 각종 세액 공제 혜택으로 실효 수익성이 높음
4. 미래지향 향후 소비에 대한 계획이 용이

5. 농지연금 이야기

농업인의 노후설계, 어떻게 해야 좋을까요?



지역별로 도시와 농어촌의 노후준비는 큰 차이가 없지만 직업별로 보면 다른 직업군에 비해 **농업인의 노후준비가 부족한 것으로 조사되었습니다.**

Q 지역별·직업별 노후준비 여부



자료 : 통계청 사회조사 2017, NH투자증권 100세대연구소

농지연금은 고령 농업인의 안정적인 노후 생활을 위해 만든 제도로 본인 소유의 **농지를 담보로 매월 생활 자금을 연금 방식으로 지급**받을 수 있으며, 대출조건도 **일반 금융기관의 농지담보 대출보다 훨씬 유리**합니다.

Q 농지연금과 일반 금융기관 농지담보대출 비교

구분	농지연금	농지담보대출
대출방식	매월 분할 지급	계약 시 일시금 지급
대출기간	평생	확정
상환방법	사망 시 일시상환	원리금 분할상환 또는 일시상환
대출이자율	고정 2% 또는 변동 1.14% (농업 정책자금 변동금리) (2022년 7월 기준)	신용등급에 따라 4% ±α
담보인정비율	공시지가 100% 또는 감정평가 90%	감정평가 50~70%



5. 농지연금 이야기

왜 농지연금이어야 할까요?



농지연금 만족도 조사 결과, 가입자의 92%가 농지연금제도에 만족하는 것으로 나타났습니다. 그 이유로는 **자녀에게 부담을 주지 않아서(37%)**와 **연금을 받으며 농지를 활용할 수 있어서 (29.2%)** 등을 꼽았습니다.

Q 농지연금의 장점



평생 연금 보장

- 농지연금은 **평생 보장**되며, 가입자 사망 후 **배우자까지 평생** 받을 수 있습니다. (단, 배우자 승계형 가입에 한함)



국가가 보증

- 정부 예산을 재원으로 운영하므로 **연금 지급 중단**의 위험이 없습니다.



합리적인 상속

- 수급자 사망으로 인한 농지 처분 시, 연금수령액이 농지값을 초과 하여도 **상속자에게 청구하지 않으며**, 농지 정산금이 연금 수령액 보다 큰 경우 차익은 **상속인에게** 돌아갑니다.



세제 혜택

- 저당권 설정 시 : 등록면허세, 지방교육세, 등기신청 수수료를 **공사가 부담**
- 연금수급 시 : 6억원 이하까지 담보농지의 **재산세 감면**



농지연금 지킴이 통장

- 최저 생계비인 185만원* 이하의 금액은 압류가 금지되는 **농지연금 수급전용 계좌로 보다 안정적인 연금수급이** 가능합니다.

※ 민사집행법 시행령 제2조에 정하는 최저생계비 한도

5. 농지연금 이야기

이미 농지연금에 가입했다면?



고령 농업인이나 귀농 은퇴자의 노후 생활에 든든한 울타리가 되는 농지연금.

이미 가입하셨다면 차질 없이 연금을 받기 위해서 **다음의 사항들을 유념**하셔야 합니다.

Q 연금 지급 기간 중 지켜야 할 사항(사후관리)

가입자 인적사항

연락처, 주소지 등 인적사항이 변경된 경우 공사에 통보

담보농지 이용실태

농지는 영농에 계속 이용 (농지전용 또는 방치할 경우 연금수급 중단)

Q 월지급금의 지급정지 사유

- 01 농지연금수급자가 사망한 경우로서 배우자가 없거나 비승계 가입인 경우
- 02 농지연금수급자가 사망한 경우로서 승계조건가입 배우자가 있는 경우에 그 배우자가 6개월 이내에 담보농지의 소유권 이전등기 및 농지연금채무의 인수를 거절하거나 마치지 아니한 경우
- 03 농지연금수급자가 담보농지 소유권을 상실한 경우
- 04 농지연금채권이 저당권의 채권최고액을 초과할 것으로 예상되는 경우로서 공사의 채권최고액 변경요구에 응하지 아니한 경우
- 05 공사의 동의 없이 담보농지에 제한물권 등을 설정한 경우
- 06 담보농지가 전용 등으로 더 이상 농지로 이용될 수 없게 된 경우
- 07 농지 훼손 또는 농지를 영농에 이용하지 않고 방치한 경우(기한 내 시정되지 않을 경우)

5. 농지연금 이야기

농지연금이 궁금해요?



Q 농지연금 가입 후 농지가격이 변동되면 어떻게 되나요?

A 미래 농지가격 상승률을 반영하여 연금액을 산출하고 있으며, 가입기간 중 농지가격이 오르거나 내려가도 연금액은 그대로 유지됩니다.

Q 농지연금 약정 당시 혼인관계였으나 이후 이혼한 경우 가입자가 사망하였을 때 배우자에게 승계가 가능한가요?

A 이혼한 경우에는 배우자가 아니므로 농지연금 승계가 불가능합니다. 아울러, 농지연금 약정 후 재혼한 경우에도 가입자가 사망하였을 때 배우자는 “약정 체결 당시부터 계속하여 가입자와 혼인관계에 있는 자”가 아니므로 승계가 불가능합니다.

5. 농지연금 이야기

농지연금이 궁금해요?



Q 농지연금 수급 중 계약해지가 가능한가요?

A 언제나 채무를 상환하고 해지가 가능합니다. 채무상환은 현금상환이 우선이고, 상환하지 않을 시 공사에서는 담보농지의 저당권을 실행(법원 임의 경매)합니다. 농지 처분금액으로 농지연금채무액을 회수하고, 남은 금액은 가입자(또는 상속인)에게 돌려드립니다.

Q 농지연금을 기간형(정액형)으로 가입했으나 지급기간이 만료된 경우 바로 채무를 상환해야 하나요?

A 채무상환은 가입자 및 배우자(승계형 가입 시) 모두가 사망한 시점까지 유예 가능합니다. 따라서 지급기간이 만료 후 농지연금채무를 바로 상환해야 하는 것은 아닙니다. 다만, 즉시 상환하지 않는 경우에는 이미 지급된 원금에 대한 이자와 위험부담금은 농지연금채무에 적용됩니다.

5. 농지연금 이야기

농지연금에 대한 오해와 진실



농지연금을 경영이양형으로 가입하였다가 중도 해지할 때 위약금을 부과하는 이유는 무엇인가요?



경영이양형 가입조건 위반에 따라 기지급된 우대혜택을 회수함으로써 일반수급자들과의 형평성을 확보하기 위해서입니다.

1

팩트체크



☞ 경영이양형은 담보농지를 공사에 매도한다는 조건으로 월지급액을 상향 지급하고, 위험부담금을 면제하는 등 일반 기간형에 비해 **우대혜택을 제공**하고 있습니다.

2

팩트체크



☞ 이는 **공공임대용 매입사업 등과의 연계효과**를 고려하여 일반수급자보다 더 많은 혜택을 주는 것으로서, 약정기간 종료 후에 담보농지를 매도하기 때문에 부여하는 것입니다.

3

팩트체크



☞ 그런데 경영이양형으로 가입한 후 **중도 해지하는 경우에는 담보농지를 공사에 매도한다는 조건을 위반**하는 것으로, 이미 제공된 우대혜택을 회수하는 것이 일반 **기간형 농지연금 수급자들과 형평성이 맞기** 때문에 위약금을 부과하는 것입니다.

5. 농지연금 이야기

농지연금에 대한 오해와 진실



농지연금은 복리이자와, 위험부담금을 부과하는데 이율이 높지 않나요?



고령 농업인들의 안정적인 노후보장을 위해 최소한의 이율만 부과하고 있습니다.

1

팩트체크



농지연금은 농지관리기금을 재원으로 한국농어촌공사가 직접 운영함으로써 주택연금 또는 시중 담보대출 대비 낮은 이자율을 적용하고 있습니다.

* 고정 2%, 변동 1.14%(22.7월 기준)

2

팩트체크



농지연금 이자가 복리로 적용되는 것은 매월 이자를 수납받는 시중 대출과는 달리 이자를 수납받지 않고 농지연금 채무에 적립하기 때문입니다. 매월 이자를 수납하게 되면 지급기간 경과에 따라 누적월지급액에 대한 월이자가 월지급액 보다 많아져 농지연금제도 이용의 실효성이 없어집니다.

3

팩트체크



위험부담금의 경우 기대수명 연장에 따른 연금 수급기간 증가, 미래 농지 가격 하락위험 등을 고려하여 책정된 보험료로써, 농지연금 상품의 지속가능성을 위해서 최소한의 요율인 0.5% 만을 부과하고 있습니다.

6. 관계의 미학

함께하면 더 풍요로운 노후



인간은 사회적인 존재이므로 관계 안에서 존재의 의미를 찾습니다.

우리가 맺고 있는 **인간관계가 행복하면 우리의 삶도 행복할 것입니다.** **좋은 관계를 유지하기 위해서는 노력이** 필요합니다. 하루 아침에 터득하기 어려운 것이 관계의 기술이니까요.

Q 행복한 인간관계를 위한 10계명



출처 : 인간관계 맥을 짚어라(청년정신), 양광모

7. 일·여가의 중요성

나답게 사는 세 번째 인생



사회적 활동이 줄어드는 노후에는 삶에 의미를 더할 수 있는 일이나 재미를 느낄 수 있는 여가 활동이 균형을 이루는 것이 중요합니다. 노후의 여가 생활은 **스트레스 감소 효과**가 있어 **의욕 상실을 방지**하고 **삶의 만족도를 높여**줄 수 있습니다.

은퇴 후의 일·여가의 효과



경제적 효과는 물론 심리적, 사회적 관계 맺기, 건강 증진의 효과를 기대할 수 있습니다.

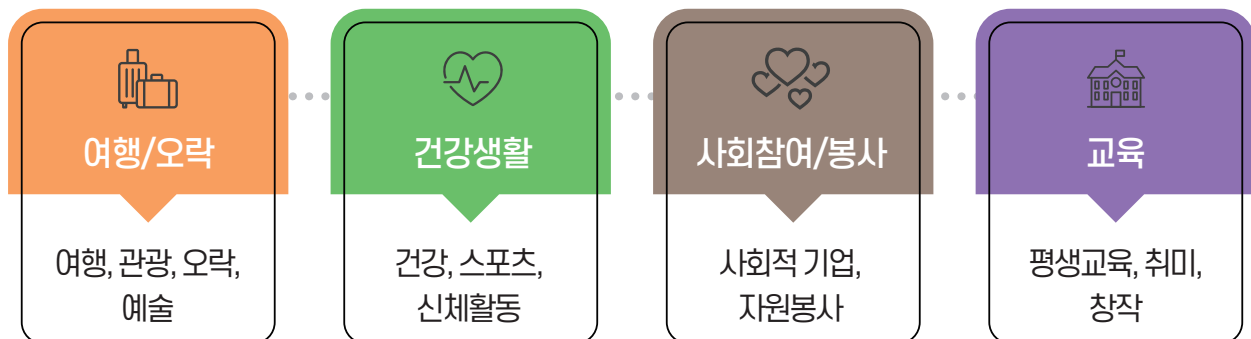
은퇴 후의 일·여가의 범위



임금을 받을 수 있는 경제 활동 뿐 아니라 취미활동, 자원봉사, 사회참여, 자기계발 등이 모두 일의 범위에 포함됩니다.

Q 여가의 종류

은퇴 후 여가



평생 교육 및 다양한 정부 지원 프로그램 적극 활용

국가평생학습포털 “늘배움”(www.lifelongedu.go.kr), ‘신중년 인생3모작 기반구축 계획’ 등

복지정책

고령 농업인을 위한 복지정책



고령화 사회로 접어들면서 **고령인 대상 복지에 대한 관심이 높아지고** 정책도 활발히 논의되고 있습니다. 보조금24, 보건복지부 홈페이지에서 고령인 복지정책에 관한 정보를 얻을 수 있습니다.

🔍 검색
**노인 맞춤
돌봄서비스**

홀로 일상 생활이 어려운 취약노인들에게 복지 서비스 자원 발굴/연계, 생활교육, 정기적인 안전 확인 및 정서적 지원 등의 서비스 제공

문의처 보건복지상담센터 129

🔍 검색
**치매
검진사업**

60세 이상 어르신을 대상으로 치매 조기검진을 실시하여 치매 환자를 조기에 발견, 관리하고 치매환자 및 그 가족들의 삶의 질 제고

문의처 보건복지상담센터 129

🔍 검색
**노인 일자리 및
사회활동
지원사업**

어르신들에게 다양한 사회활동 참여 기회 및 일자리를 제공하여 활력있는 노후생활을 지원

문의처 보건복지상담센터 129

🔍 검색
**노인 무릎 인공
관절 수술 지원**

무릎 관절증으로 지속적인 고통에 시달리거나 경제적 이유로 수술받지 못하고 있는 저소득 어르신에게 무릎 인공관절 수술비 지원

문의처 노인의료나눔재단 1661-6595

🔍 검색
**농업인 건강·
연금 보험료 지원**

농어촌 거주 농업인에 대하여 건강·연금보험료 일부를 지원하여 농업인의 생활 안정과 복지 증진

문의처 국민연금공단콜센터 1355

땅이 주는 고마운 선물



소유한 농지를 담보로 매달
연금을 지급하는 농지연금은
농업인과 가족 모두에게
고마운 선물이 됩니다.

땅규! 농지연금 보러가기



클릭

※ 데이터요금이 발생할 수 있으니
주의하십시오

fb 농지은행



농지은행으로 오세요~

농업인의 안정적 노후대비
농지연금으로 든든하게

농지연금 쉽게 알아보기!



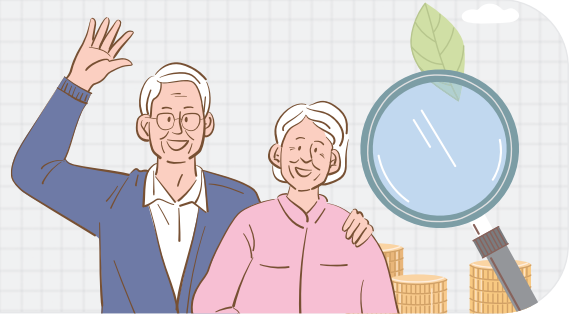
클릭

※ 데이터요금이 발생할 수 있으니
주의하십시오



9. 농지연금 조회하기

농지연금 자세히 알아봐요



농지연금 가입절차



농지연금 홈페이지

- 1 인터넷 검색창에 **농지연금** 검색 후 클릭
- 2 예상 연금조회 클릭
- 3 예상 농지연금 정보 입력 후 결과 확인 클릭



필수
입력

소유자 생년월일, 배우자 승계 여부,
농지평가, 농지가격

- 4 연금 신청하기 버튼 후 순서대로 문답 입력

한국농어촌공사
농지연금 고객상담

1577-7770



고객상담 전화하기

